



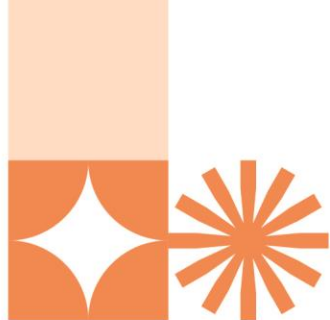
Journée mondiale pour le Climat

#ambassadeursDD

#VilledeBullyLesMines

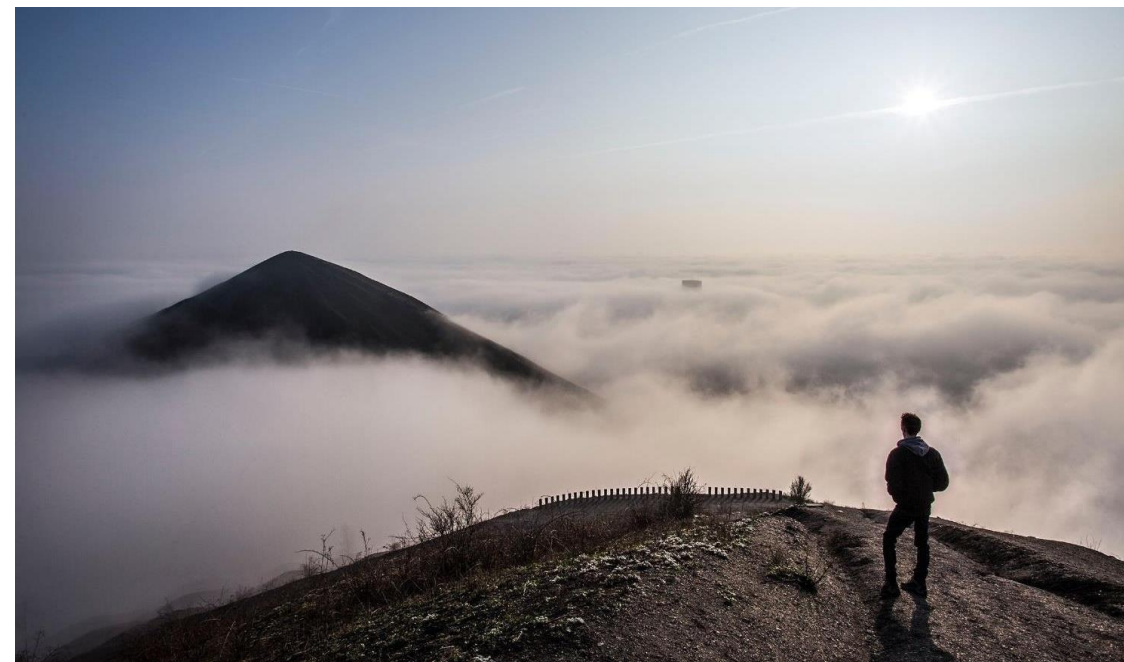
8 décembre 2023





Centre Ressource du Développement Durable
Site du 11/19, rue de Bourgogne, 62750 Loos-en-Gohelle
Tél : 03 21 08 52 40 - Fax : 03 21 78 72 69

- Centre Ressource du Développement Durable depuis 20 ans
- Un Groupement d'intérêt Public (GIP) Etat / Région
- Mission d'outillage et d'accompagnement des acteurs désireux d'**accélérer les transitions**
- Veille et analyse, Observation, Production et Diffusion de ressources, Animation de réseaux, Accompagnement





Les programmes de travail



Sobriété numérique



Climat / Energie



Adaptation



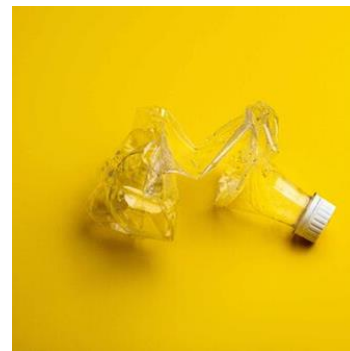
Alimentation durable



Management des transitions



Observation climat



Observation déchets-matières



Nouveaux modèles économiques



Territoires participatifs





Les AmbassadeursDD

- **Un réseau de 110** professionnels **volontaires** au sein de leur organisme professionnel, qui rejoignent le réseau pour appuyer le Cerdd dans sa mission de généralisation de la connaissance sur le DD
- Des interventions **gratuites** et **adaptées** pour sensibiliser, discuter, débattre sur le développement durable

L'ambition : donner une impulsion aux projets et stimuler les discussions sur le développement durable pour agir !

17 000 personnes sensibilisées depuis la création du réseau en 2010





Mon état d'esprit ?

Photolangage en miroir



8 décembre 2023 – un drôle de jour ?







Changement climatique en Hauts-de-France



A vos cartons de couleur !



Quelle est l'augmentation de la température moyenne à Lille depuis 1955 ?

1,2°C	1,7°C
2,3°C	3,7°C

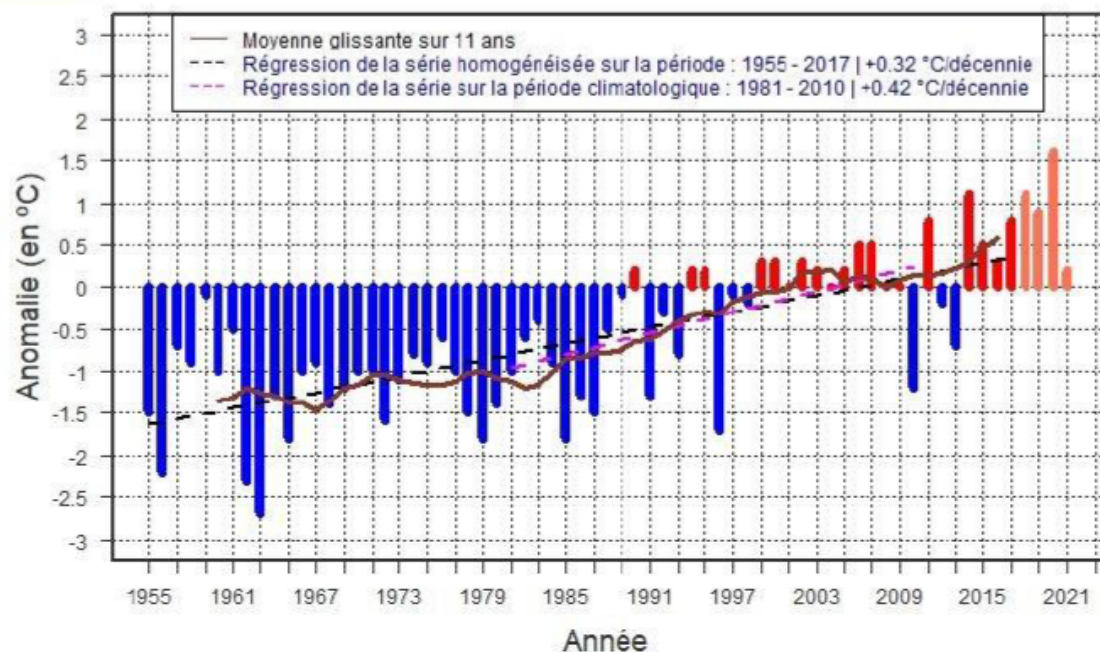
Quelle est l'augmentation de la température moyenne à Lille depuis 1955 ?

1,2°C	1,7°C
2,3°C	3,7°C

Des températures moyennes à la hausse



TEMPERATURE MOYENNE ANNUELLE : ECART A LA REFERENCE 1981 - 2010
STATION : LILLE.LESQUIN



⇒ **+ 2,3°C en moyenne** à Lille entre 1955 et 2021

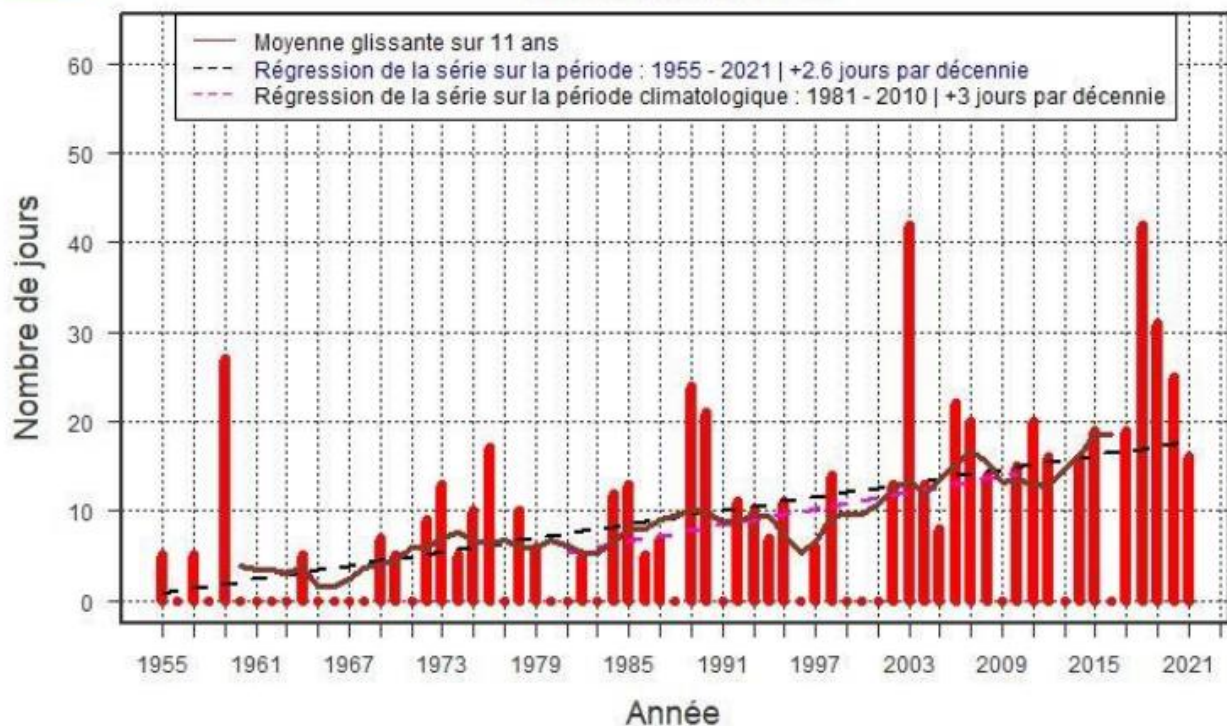
⇒ **soit + 0,34°C en moyenne** par décennie

Tendance mondiale : + 0,24°C par décennie

Des vagues de chaleur plus nombreuses



NOMBRE DE JOURS DE VAGUE DE CHALEUR
(TEMPERATURE MAXIMALE SUPERIEURE DE PLUS DE 5°C A LA NORMALE
PENDANT AU MOINS 5 JOURS CONSECUTIFS)
STATION : LILLE.LESQUIN



⇒ **+ 17,4 jours en moyenne** en vague de chaleur à Lille entre 1955 et 2021

⇒ **soit + 2,6 jours en moyenne** par décennie

En Hauts-de-France, les précipitations vont avoir tendance à :

Être plus fluctuantes	Augmenter
Pas de changement par rapport à aujourd'hui	Diminuer

En Hauts-de-France, les précipitations vont avoir tendance à :

Être plus fluctuantes	Augmenter
Pas de changement par rapport à aujourd'hui	Diminuer

Des précipitations qui évoluent



+29,1 mm par décennie

⇒ **+ 29,1 mm** de cumul de pluie par **décennie** en moyenne entre 1955 et 2021 à Boulogne-sur-Mer

⇒ des précipitations qui évoluent en **intensité** et en **saisonnalité**, avec des fortes pluies hivernales et des sécheresses estivales.

Évolution du cumul annuel des précipitations à Boulogne-sur-Mer

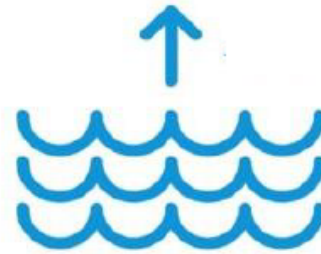
Conséquences directes et indirectes

**IMPACTS
DIRECTS**

**OU DE 1^{ER}
DEGRÉ**



Température
s



Niveau de la mer



Précipitations

**IMPACTS
INDIRECTS**

**OU DE 2ND
DEGRÉ**



Zones
côtières



Agriculture



Zones
naturelles



Forêts

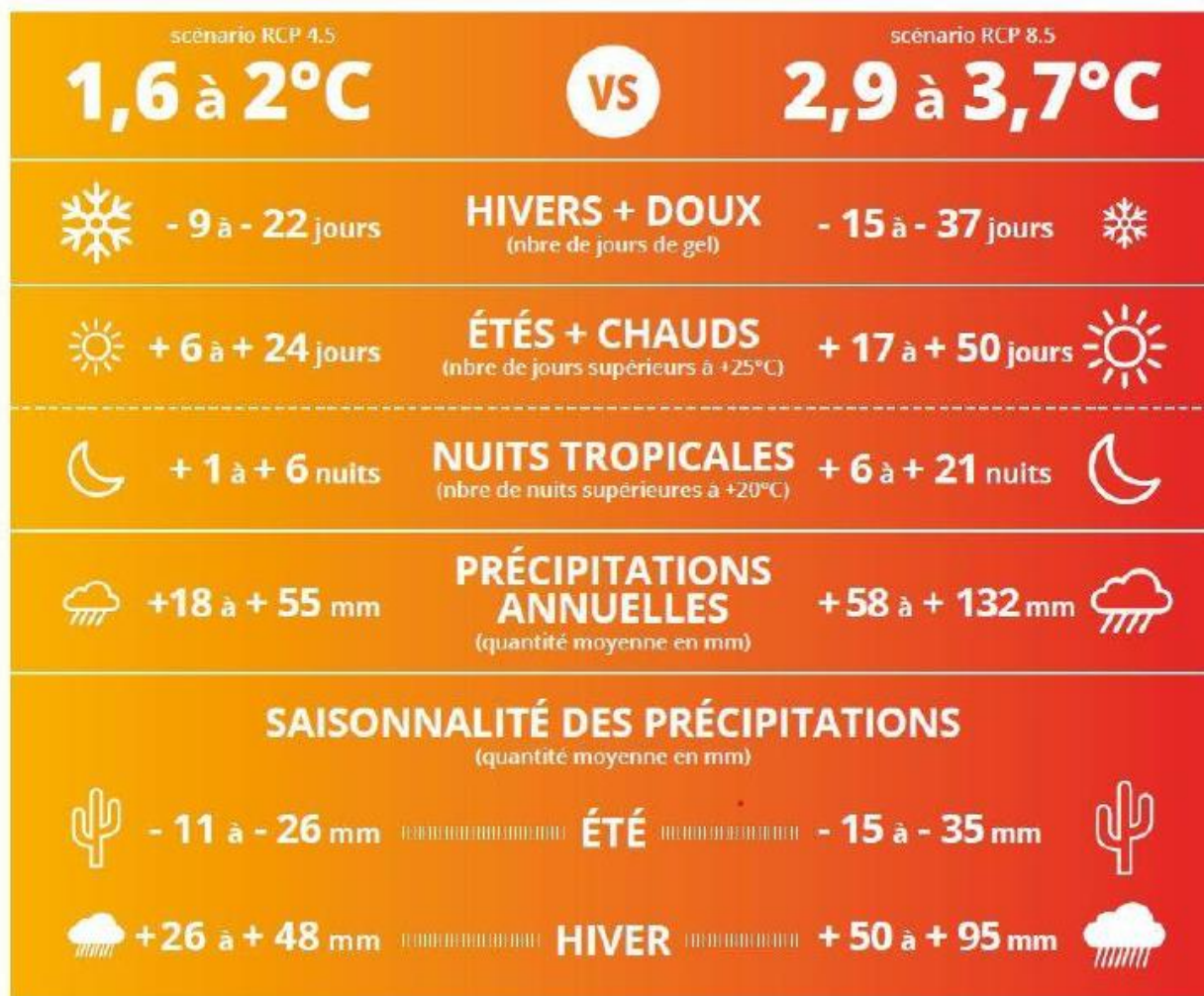


Ressource
en eau





Quelles projections en 2100 en Hauts-de-France ?



Source : Observatoire Climat-Cerdd d'après Météo France /// DRIAS-2020 /// Climat HD





En pourcentage, combien de communes en HDF sont exposées à un risque météo-sensible ?





63 %

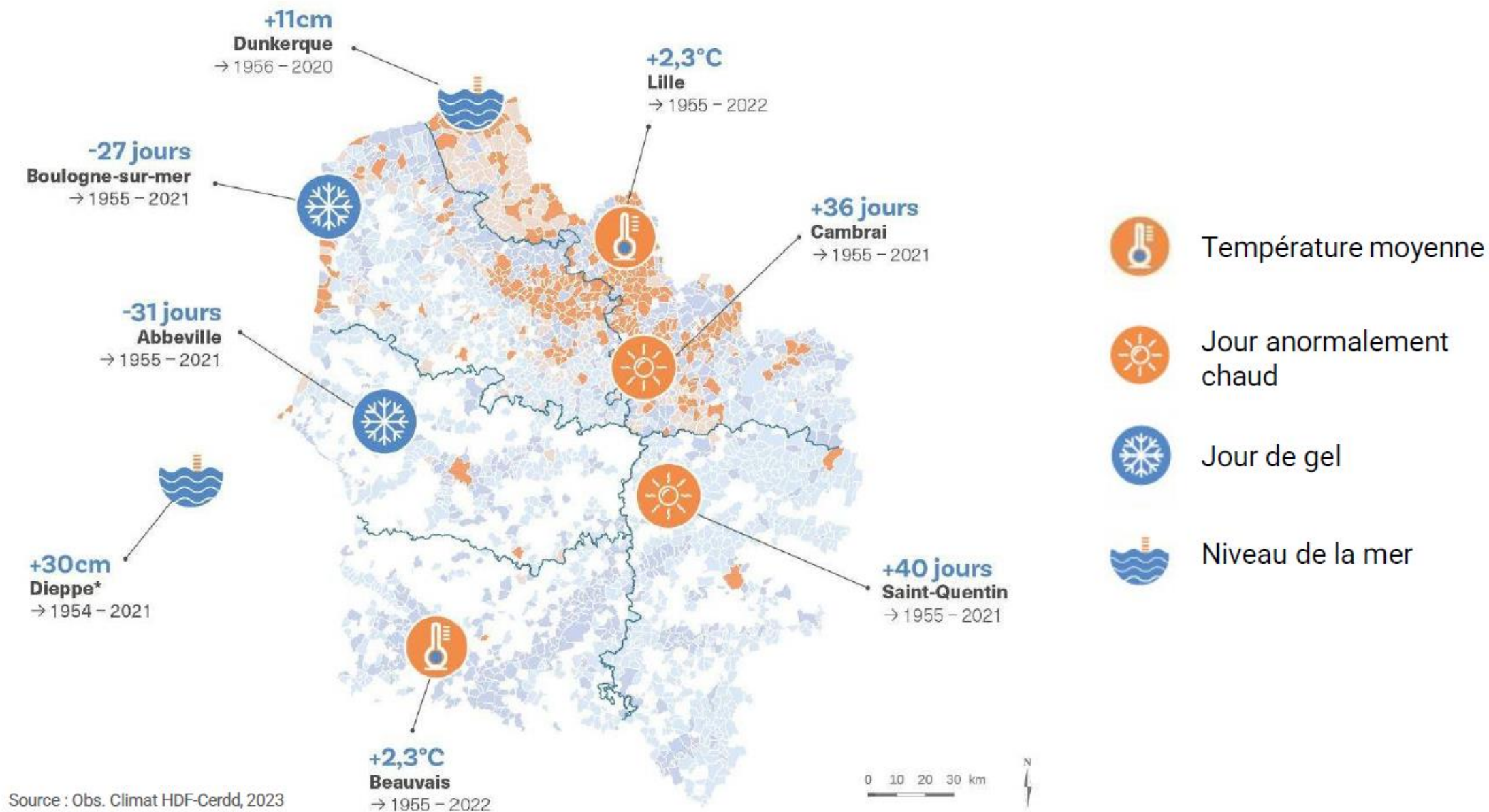
des communes des
Hauts-de-France exposées à
des risques climatiques

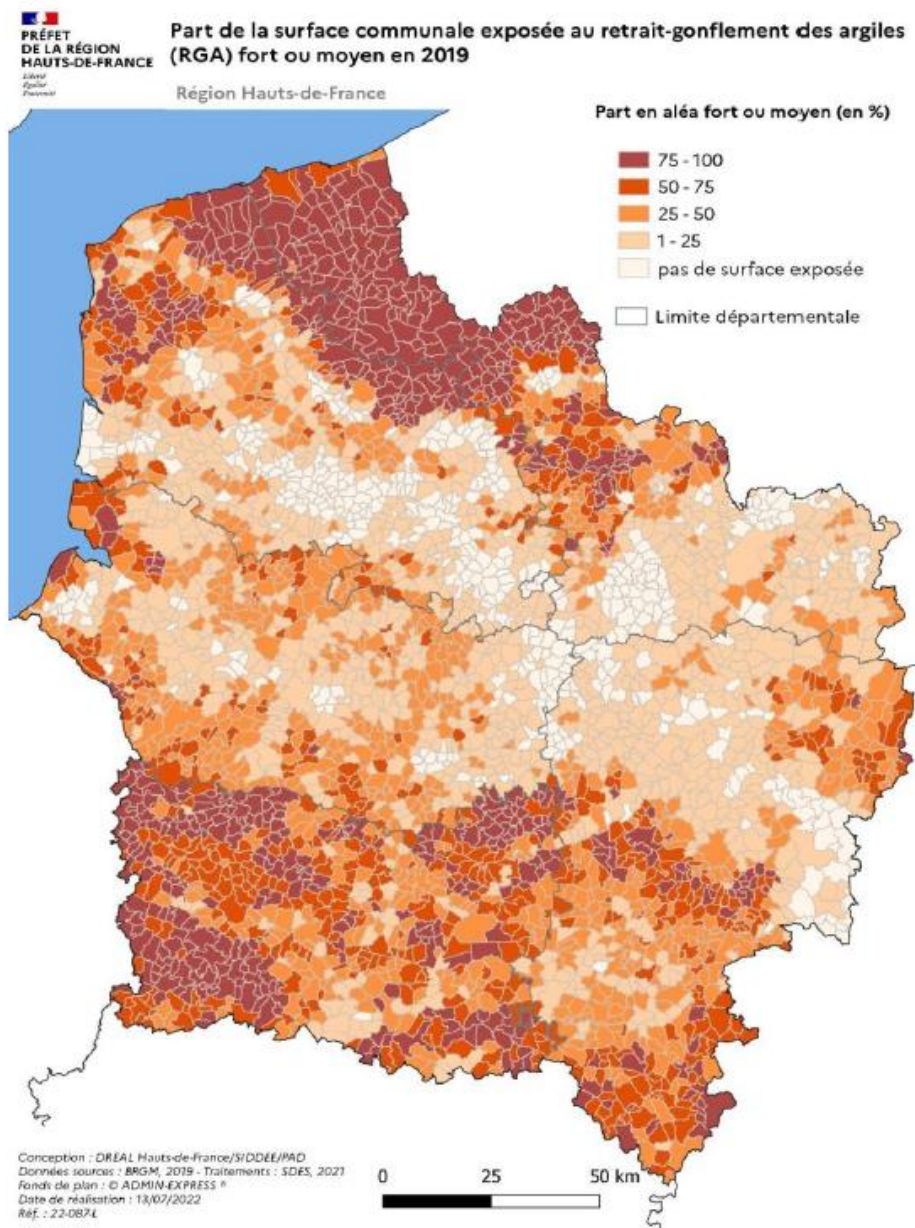


Source : MTESSDES, données 2022



Évolutions climatiques et exposition aux risques





Impacts sur les aménagements et infrastructures : retrait-gonflement des argiles

90 % de la surface Hauts-de-France en zone argileuse

40 % en zone d'exposition moyenne ou forte

Près de 1 million de maisons en zone d'exposition moyenne ou forte



Quelles sont les principales vulnérabilités environnementales et climatiques de notre région ?





Les vulnérabilités régionales



Inondations
continentales



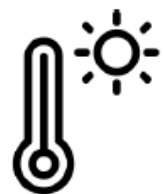
Forêts



Risques côtiers



Zones humides



Vagues de chaleur et
canicules



Infrastructures et
constructions (RGA)



Ressource en eau
(quantité et qualité)



Risques émergents :
feux de moisson...



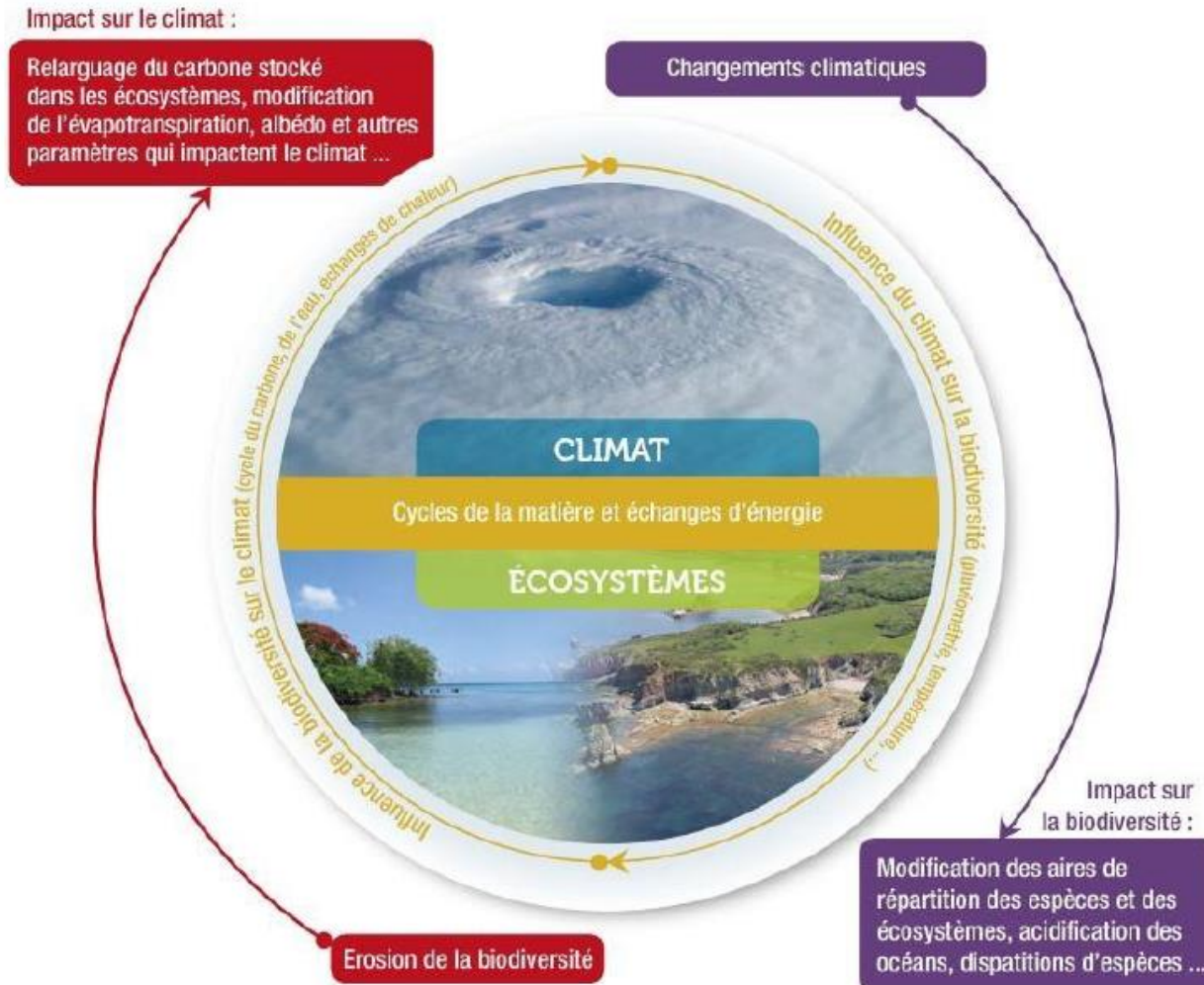
Le changement climatique impacte-t-il la biodiversité :

Oui c'est la seule cause d'érosion	Oui il y participe
Non	La biodiversité se porte bien

Le changement climatique impacte-t-il la biodiversité :

Oui c'est la seule cause d'érosion	Il y participe
Non	La biodiversité se porte bien

Changement climatique et biodiversité : 2 enjeux interdépendants





QUESTION

Quel pourcentage les énergies renouvelables représentent-elles dans la consommation d'énergie finale en HDF en 2017 ?





La production d'EnR

28 TWh D'ENR PRODUITS, SOIT
17% DE LA CONSOMMATION
D'ÉNERGIE FINALE EN 2020

ÉVOLUTION DE LA PRODUCTION
D'ENR ENTRE 2010 ET 2020

x2



42%

(12 TWh)

Éolien



31%

(9 TWh)

Bois-énergie



11%

(3 TWh)

PAC



x10

Solaire
photovoltaïque



x6

Éolien



x3

Biogaz

Source : Obs. Climat HDF-Cerdd, 2023





Changement climatique : quels impacts pour mon activité ?

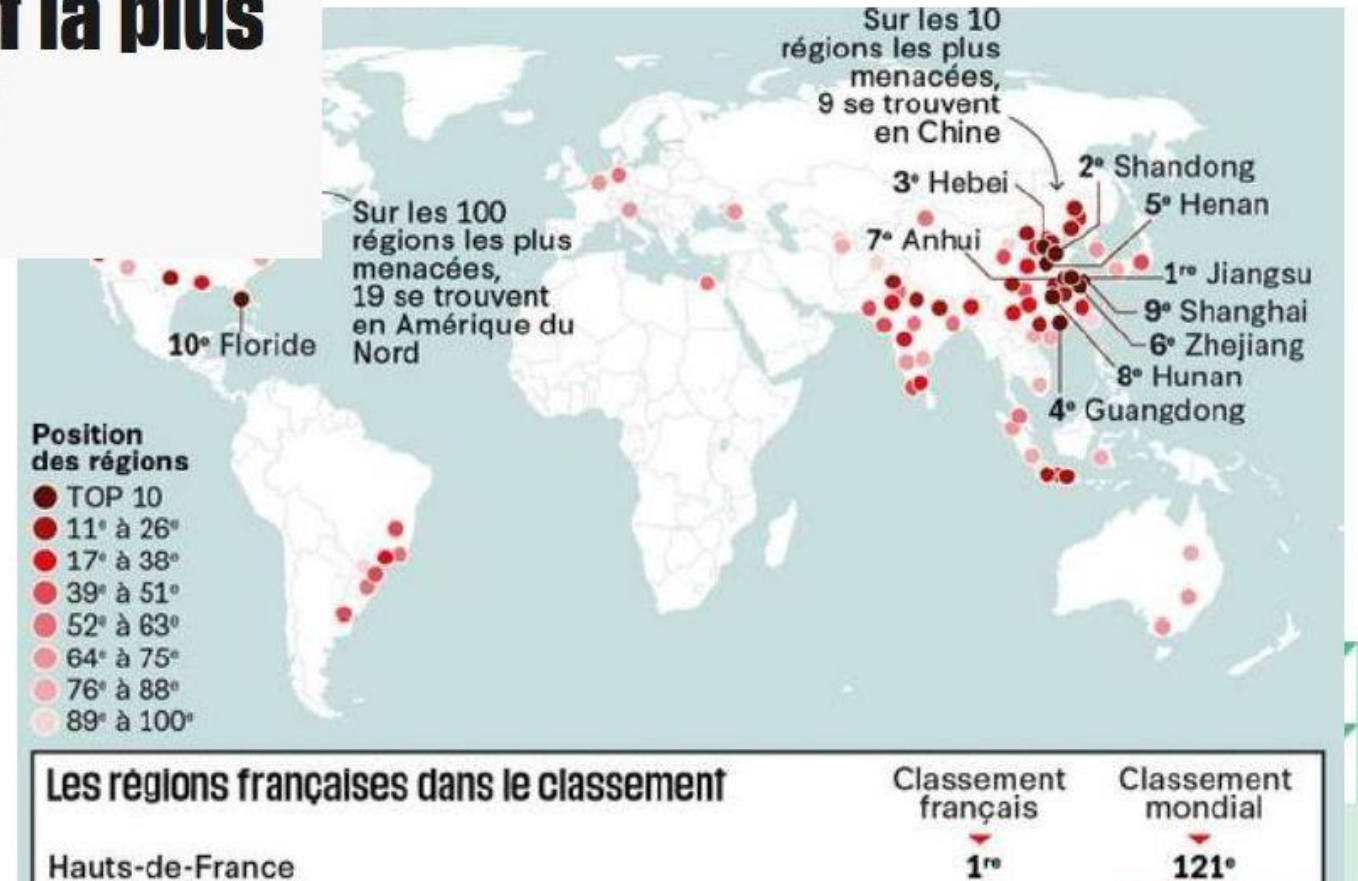




Les Hauts-de-France, région particulièrement vulnérable ?

Etude

La région Hauts-de-France est la plus menacée par le changement climatique dans l'Hexagone





Que faire ?



Dans quel sens agir ?

Réduire les
émissions de GES

Augmenter les
puits de carbone

Scénario "sobriété,
efficacité, ENR"

**Éviter l'ingérable : stratégie
d'atténuation**

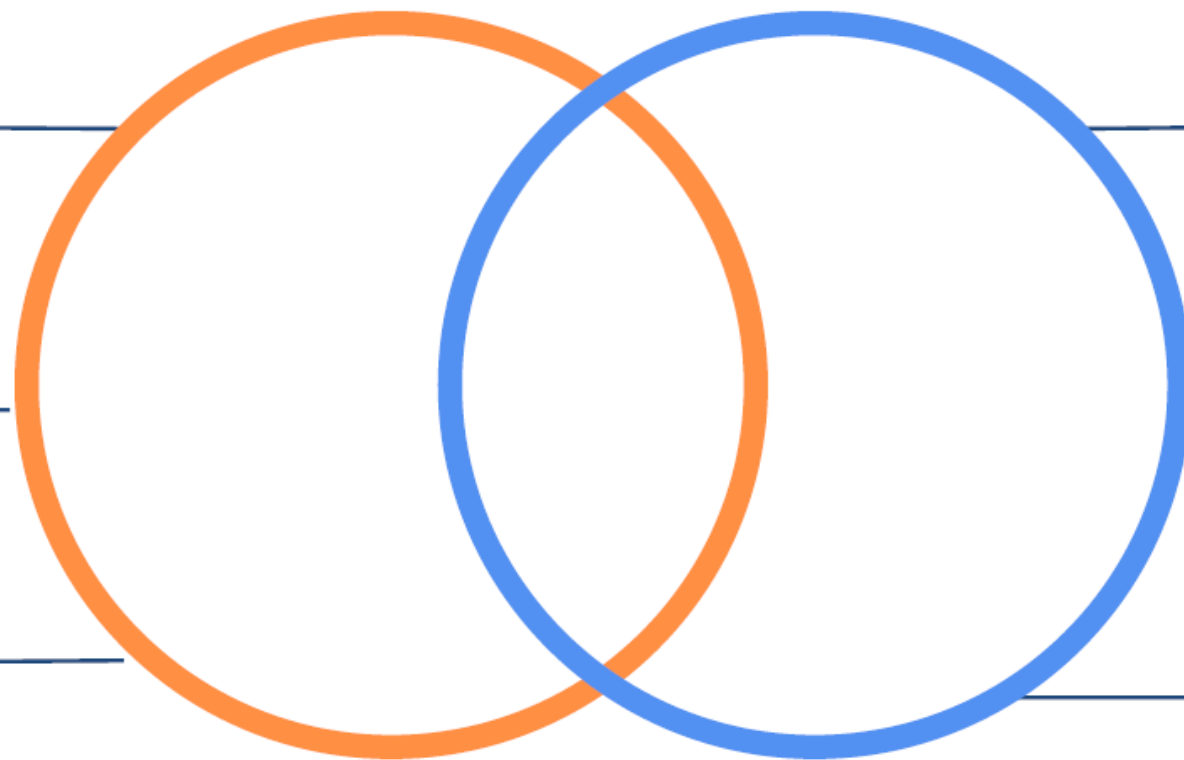
Adopter des mesures
sans regret

Adapter la gestion
des risques

Exploiter les effets
bénéfiques

**Stratégie globale de
résilience**

**Gérer l'inévitable :
stratégie d'adaptation**



Les transitions sont plurielles



Ancien modèle de développement basé sur les énergies fossiles émettrices de gaz à effet de serre



Ecologique et énergétique



Numérique



Économique sociale & solidaire



Agricole et alimentaire



Démocratique



Nouveau modèle basé sur les énergies renouvelables
Neutralité carbone

La transition

*Sobriété
Efficacité et
Energie
renouvelables*

*Accès aux
données, mise
en réseau, etc.*

*Économie
collaborative,
de la
fonctionnalité,
etc.*

*Permaculture,
agroforesterie
agriculture
biologique,
etc.*



Economie circulaire



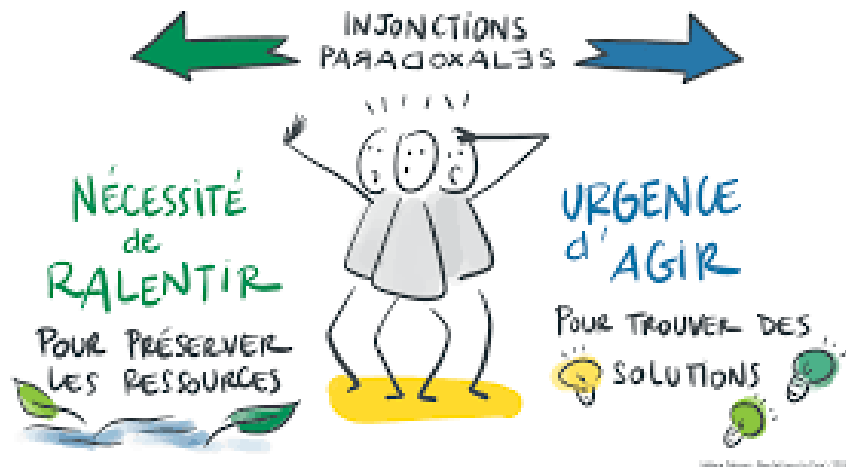
Economie linéaire



Oser la sobriété !

Nos sociétés sont dans une **situation d'excès et d'ébriété** (énergétique, alimentaire, urbaine, numérique...).

« *Nous sommes face à une prédation accumulative de l'homme* » (Pierre Rabhi)



L'enjeu est donc de revenir à un juste niveau de production et de consommation :

- ⇒ Des sols
- ⇒ Des biens
- ⇒ Des ressources...

Entrer en sobriété : interroger nos usages, nos besoins

Interroger **l'utile contre le futile**

Faire **mieux avec moins**



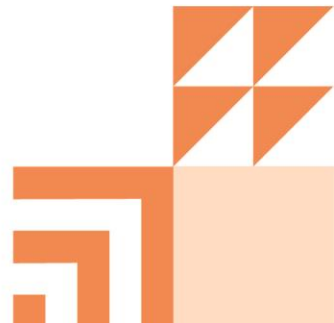
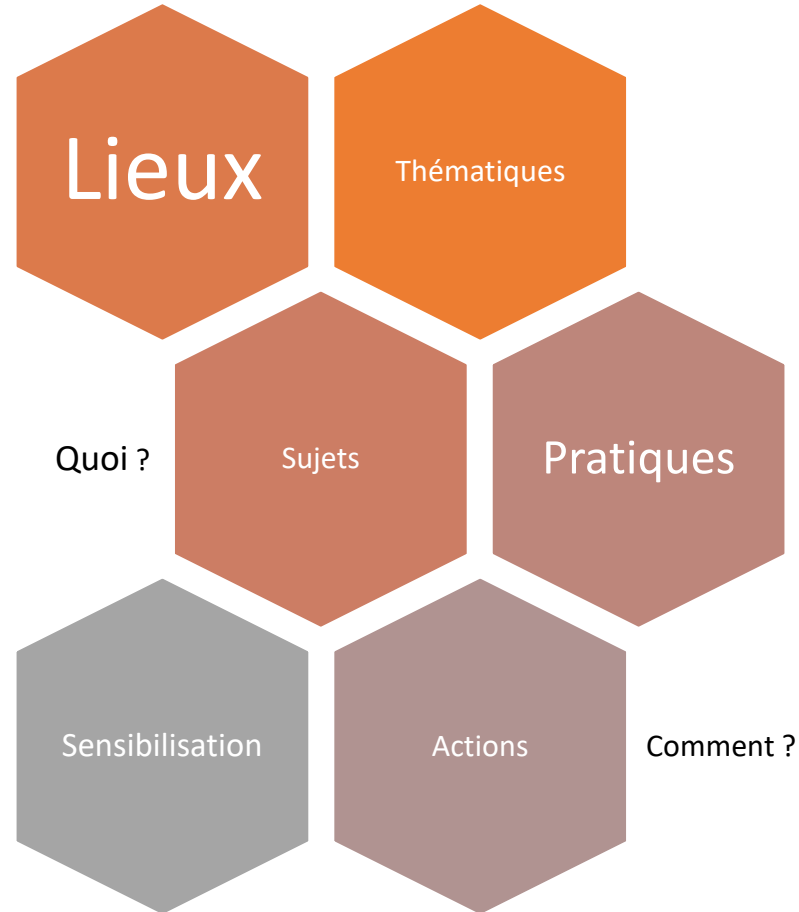


Et à Bully ? Quels leviers ?





Dans ma ville au quotidien





Panorama des initiatives

cerdd
Centre Ressource du
Développement Durable

DD & Climat en entreprise

SILENCIO : du textile
recyclé pour des VMC
silencieuses



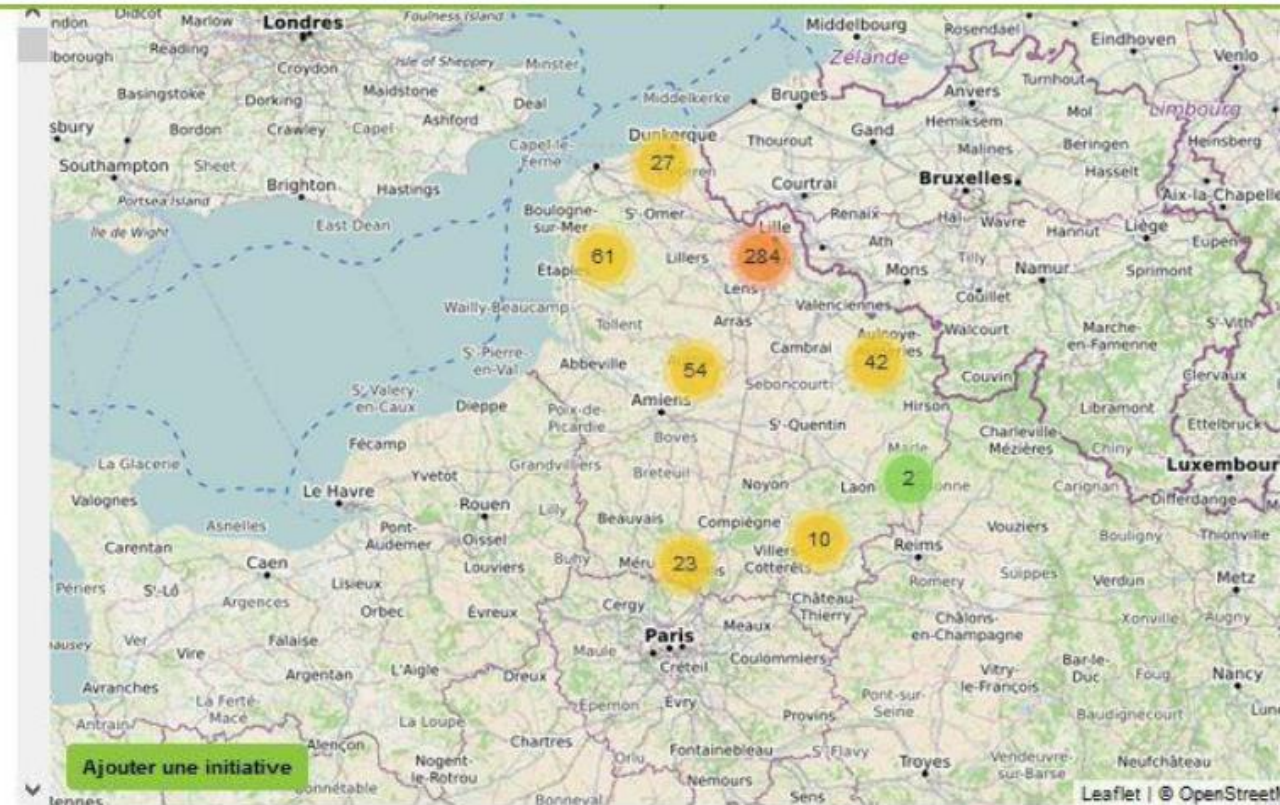
Circuits courts alimentaires

CROC, un parcours
concret pour manger
responsable



Air & climat

Le Grand Douaisis adopte
la sobriété pour être
neutre en carbone à
l'horizon 2050



Ajouter une initiative

Leaflet | © OpenStreetMap contributors





Sur le terrain...

Le Climatour



Le DDTour, à découvrir sur www.ddtour.org





Site plusdeuxdegres.org

+2°C?


LE CHANGEMENT
CLIMATIQUE
PRÈS DE CHEZ
VOUS







ENTRER



Site internet Observatoire Climat



Effectuer une recherche 

 L'OBSERVATOIRE  LES PARTENAIRES  LES GRANDES QUESTIONS  LES INDICATEURS  LES RESSOURCES  MON TERRITOIRE 

62,2
Mt éq. CO₂

59,0
Mt éq. CO₂

CONSOMMATIONS D'ÉNERGIE ET ÉMISSIONS DE GES EN HAUTS-DE-FRANC...

Les consommations d'énergie et émissions de gaz à effet de serre ont fortement diminué en 2020 en...

LIRE LA SUITE



35,4 Mt éq. CO₂
objectif régional*

-75%
14,8 Mt éq. CO₂
objectif régional*

Neutralité carbone



**Merci pour votre
participation.
C'est à vous d'agir !**

8 décembre 2023

