



ATELIERS PARTICIPATIFS MOBILITÉS

RÉUNION DU 11/10/2023

ALOUETTES




RAPPORT



SYNTHÈSE DU DIAGNOSTIC GLOBAL DE TERRITOIRE

SYNTHÈSE DU DIAGNOSTIC GLOBAL QUARTIER ALOUETTES

La Mobilité dans notre commune et notre territoire, vous en pensez quoi ?

SUJETS	POINTS POSITIFS - POUR 	POINTS NÉGATIFS - CONTRE 
<p>LE CHEMINEMENT DES PIÉTONS</p> <p>Vous êtes piéton, comment se passent vos déplacements dans notre commune ?</p> 		<p>Difficultés causées par :</p> <ul style="list-style-type: none"> - Le mauvais état des trottoirs et leur étroitesse entre la place Hugo et Voltaire, - L'encombrement des trottoirs par les poubelles et mobilier urbain, - Le stationnement sur les trottoirs rue Jaurès, niveau Bogdan/Ch'ti vapoteur, - Le manque d'élégage des arbres (sur le domaine privé) rue Debeaumont, près du cimetière, - Poser les barrières les jours de marché croisement Voltaire/Baudet, - La vitesse des voitures rue de Lorraine et Debeaumont, - Le stationnement gênant au niveau du galopin,



LA CIRCULATION DES VOITURES

Vous êtes automobiliste, comment se passent vos trajets dans la commune ?

Vous n'êtes pas automobiliste, comment jugez-vous le comportement des automobilistes ?

Dangerosité de l'intersection Debeaumont/Jaurès/Ruelle Goulois. Installer un feu ? Dos-d'âne entrée de ville par Sains en Gohelle,

Facilité la circulation par des feux alternés carrefour Salengro/bd Josien/bd des Alouettes,

Manque de visibilité croisement Voltaire/Baudet.

Circulation difficile rue Salengro par le croisement des bus et camions,

Circulation dangereuse bd des Alouettes (cabinet de Kinés, Galopin),

Carrefour dangereux rue de Condé/Grenay,

Manque d'éclairage embranchement voie rapide,

Manque de parking secteur de la poste.

Souhait vitesse limitée à 30km/h sur tout le territoire.



LES TRANSPORTS EN COMMUN



Vous êtes usager des transports en commun (Bus, Train...), comment se passent vos déplacements ?

Vous ne les utilisez pas, pourquoi ?

Navette séniors

Lignes de bus insuffisantes, horaires non adaptés, pas de bus le dimanche sur la ligne 11, territoire mal desservi, compliqué pour aller à la gare, Souhait d'une navette intramuros et desservant les communes voisines.

Trains insuffisants, plus de personnel à l'accueil de la gare (souci si la borne ne fonctionne pas).

 <p>LES AUTRES MODES DE DEPLACEMENT</p> <p>Vous êtes cycliste ou utilisateur d'un EDP (trottinette, skateboard...) - régulier ou occasionnel - comment se passent vos trajets ? Vous n'en utilisez pas, pourquoi ?</p>		<p>Trottinettes dangereuses,</p> <p>Déplacement en vélo dangereux lors de fortes circulations.</p>
<p>AUTRES SUJETS QUE VOUS SOUHAITEZ EVOQUER ?</p>	<p>Ville propre</p>	<p>Manque d'aire de jeux,</p> <p>Eclairage public non satisfaisant,</p> <p>Manque de caméras.</p>
 <p>Qu'est ce qui est le plus important pour vous ? La sécurité des piétons, le fait de pouvoir circuler et se stationner facilement en voiture, développer les modes de déplacement plus propres, sécuriser les abords des écoles...quelles seraient vos priorités ?</p>	<p>Le groupe 2 ne s'est pas prononcé,</p> <p>Pour le groupe 1 : la sécurité des piétons est importante. Il faudrait trouver un compromis entre chaque mode de déplacement.</p>	



SYNTHÈSE DU DIAGNOSTIC PAR SOUS-QUARTIER



ATELIERS PARTICIPATIFS MOBILITES

DIAGNOSTIC SOUS-QUARTIER

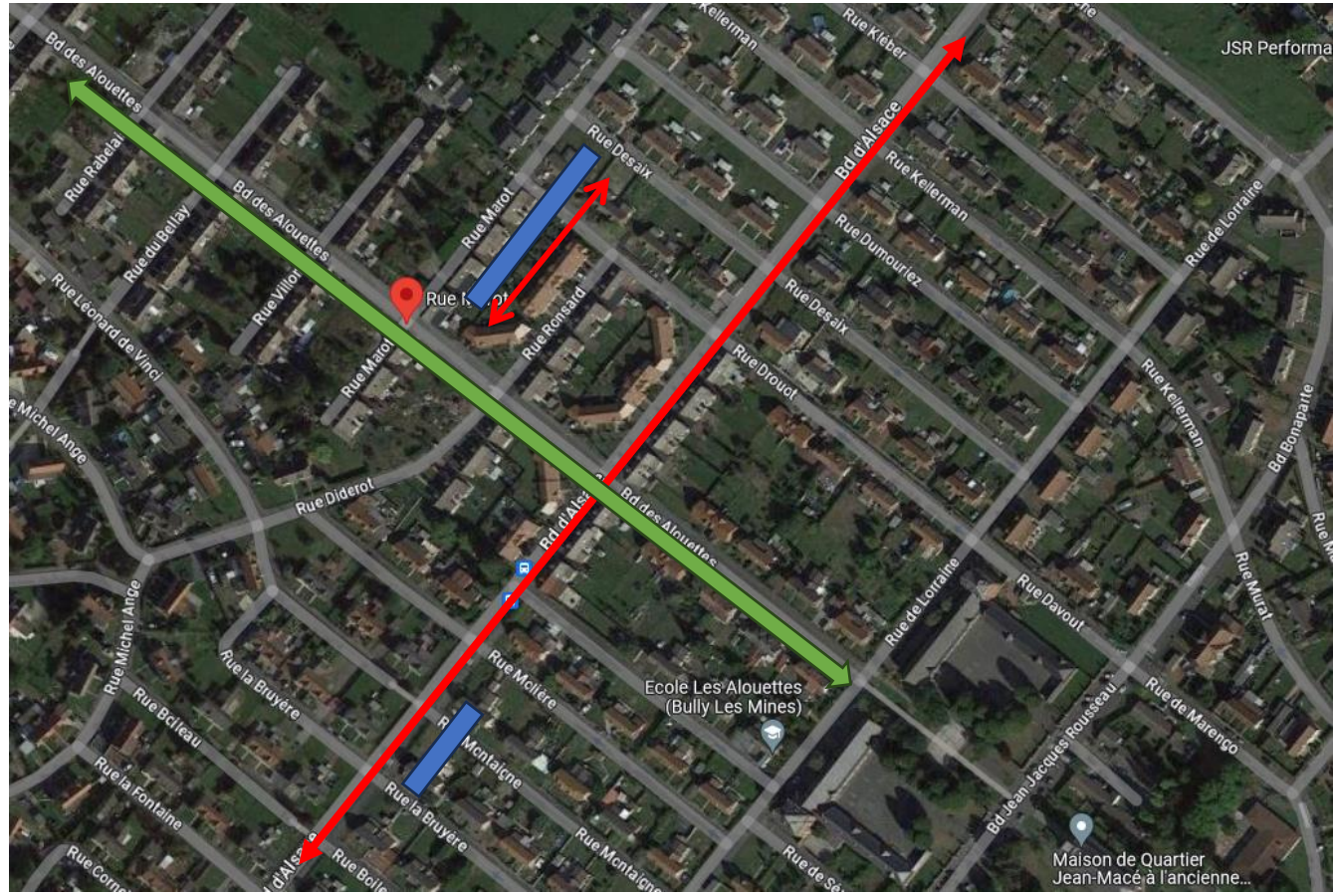
Q : Alouettes 11/10/2023

SQ : Alouettes secteur haut

La Mobilité dans votre quartier ou sous-quartier, vous en pensez quoi ?

SUJETS	POINTS POSITIFS - POUR 	POINTS NEGATIFS - CONTRE 
Zone rue Marot		<p>Stationnement gênant aux alouettes avec l'ERBM : les emplacements prévus entre les maisons par les bailleurs sont empêchés par un stationnement anarchique sur le trottoir (secteur rue Marot par exemple)</p> <p>Vitesse excessive rue Marot depuis les rues perpendiculaires, refus de priorité.</p>
Boulevard d'Alsace		<p>Boulevard d'Alsace, de Debeaumont jusqu'au pont de Grenay : une partie est très endommagée, le reste a été refait et les gens roulent trop vite, grands excès de vitesse. Peut-être passer le feu classique en feu « intelligent » ? Ou repasser en priorité à droite au lieu des stops pour que les gens fassent plus attention.</p> <p>A hauteur de la rue Labruyère, il y a souvent un bus garé sur le trottoir, donc aucune visibilité au niveau du stop.</p> <p>Partie côté Debeaumont, stationnement gênant sur les trottoirs</p> <p>Sur un des trottoirs, mettre une zone cyclable pour les écoliers.</p>



Boulevard des Alouettes		Il y a des brise-vues et des haies qui gênent la visibilité au niveau de priorités à droite, c'est dangereux. Toute la zone des alouettes devrait être à 30.
Rue Debeaumont	Point positif : courrier sur le stationnement a permis d'éviter le stationnement gênant sur les trottoirs ; les véhicules se répartissent mieux le long de la rue.	Vitesse excessive
Secteurs école de Bettignies		Trottoirs avec herbes hautes



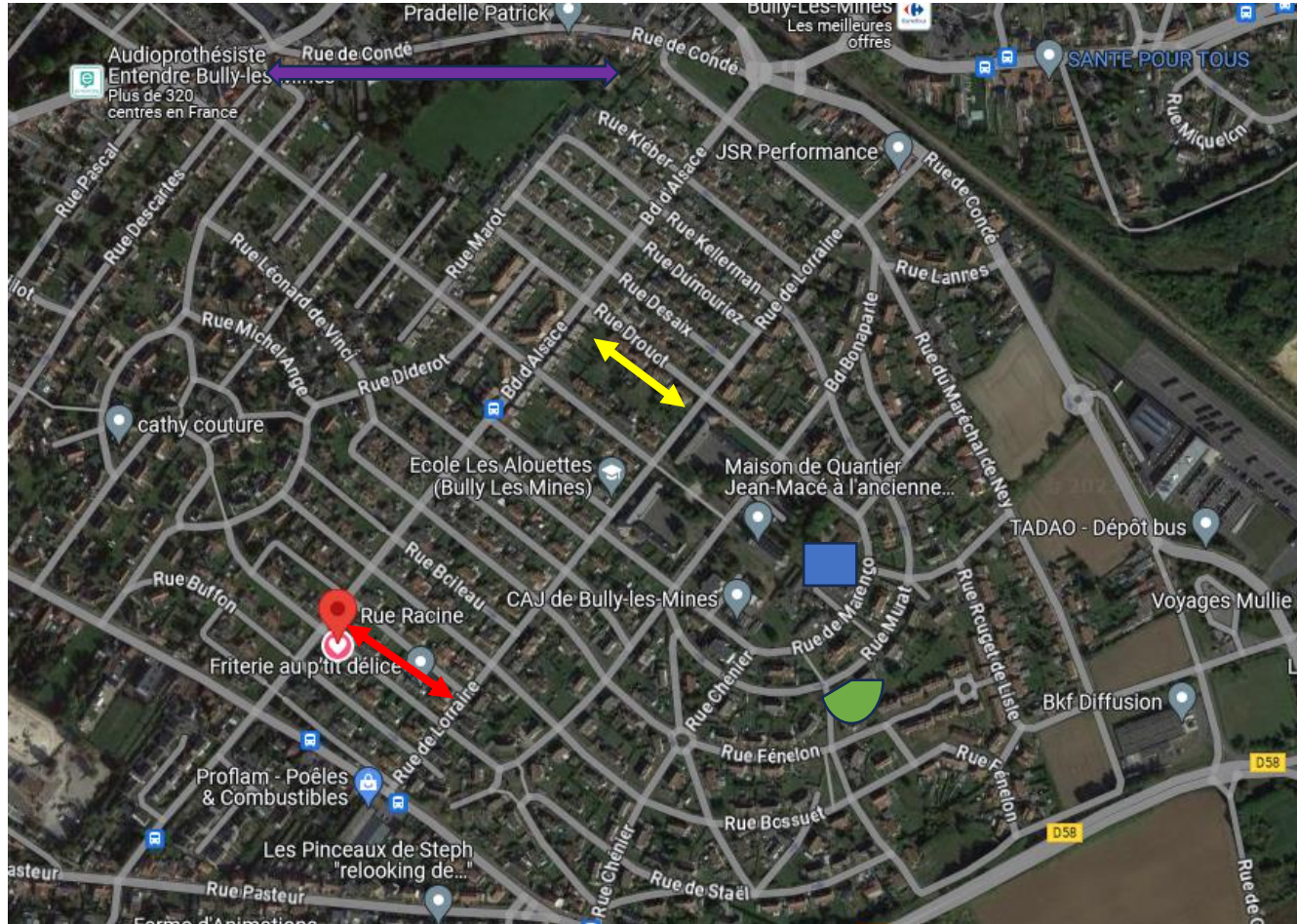
↔ Défaut d'élagage sur domaine privé herbe sur trottoir ↔ Stationnement gênant ↔ Vitesse excessive



La Mobilité dans votre quartier ou sous-quartier, vous en pensez quoi ?

SUJETS	POINTS POSITIFS - POUR 	POINTS NEGATIFS - CONTRE 
Rue de Condé		Chaussée et trottoirs très abîmés sur la première partie de la rue, Camions trop nombreux.
Ecole Emilienne Moreau		Manque de parking
Rue Racine		Vitesse excessive, Beaucoup de passage du au contournement du carrefour 4 feux.
Rue Drouot		Sens unique non respecté.

Impasse Kellermann		Trop de véhicules.
Rues Laménais-Murat		Trottoirs non entretenus (végétation).
Entrées de Ville		Le container à verres à côté de chez Tadao ne donne pas une belle image de la ville.
Rue Marot		Chiens sautant sur le grillage, effraient les passants.
Quartier en général		Remettre en peinture les passages piétons et ligne de stop.



- ↔ Chaussée et trottoirs abîmés
- ↔ Sens unique non respecté
- Manque de parking école E. Moreau
- 🍃 Végétation sur trottoir
- ↔ Vitesse excessive